

## PIRKIMO SĄLYGŲ PRIEDAS „PASIŪLYMO FORMA“

## 120 LITRŲ TALPOS STIKLO ATLIEKŲ KONTEINERIAI

UAB Alytaus regiono atliekų tvarkymo centras

2025-10-10

Tiekėjo pavadinimas / Ūkio subjektų grupės nariai:	UAB ESE Baltija
Tiekėjo kodas:	300593532
Tiekėjo adresas:	Žalgirio g. 88, Vilnius
Tiekėjo PVM mokėtojo kodas(-ai):	LT100002601414
Tiekėjo / Ūkio subjektų grupės atsakingo partnerio sąskaitos numeris, banko pavadinimas ir banko kodas	A.s. LT69 2140 0300 0052 7055 Luminor Bank AS, kodas 21400
Asmens atsakingo už pasiūlymą vardas, pavardė:	Linas Mališauskas
Asmens atsakingo už pasiūlymą telefono numeris:	+37065540521
Asmens atsakingo už pasiūlymą el. pašto adresas:	<a href="mailto:info@esebaltija.lt">info@esebaltija.lt</a>
Tiekėjo / Ūkio subjektų grupės, laimėjimo atveju, pasirašančio sutartį asmens vardas, pavardė, pareigos	vadybininkas Linas Mališauskas
Tiekėjo / Ūkio subjektų grupės, laimėjimo atveju, už sutarties vykdymą atsakingo asmens vardas, pavardė, telefono numeris, elektroninio pašto adresas	vadybininkas Linas Mališauskas

**Tiekėjo patvirtinimai:**

- Šiuo pasiūlymu pažyminame, kad sutinkame su visomis pirkimo sąlygomis, nustatytomis:
  - viešojo pirkimo dokumentuose;
  - kituose pirkimo dokumentuose (jų paaiškinimuose, papildymuose).
- Patvirtiname, kad informacija ir duomenys, pateikti pasiūlyme, yra teisingi ir apima viską, ko reikia tinkamam sutarties įvykdymui.
- Patvirtiname, kad jei pasiūlyme nenurodyti kolegialaus priežiūros/valdymo organų nariai, šie organai juridiniuose asmenyse nėra sudaryti (taikoma, kai pirkimo dokumentuose nustatyti pašalinimo pagrindai).
- Tiekėjas teikdamas pasiūlymą patvirtina, kad neturi dalyvio pašalinimo pagrindų ir jam nėra paskirta baudžiamojo poveikio priemonė - uždraudimas juridiniam asmeniui dalyvauti viešuosiuose pirkimuose pagal Viešųjų pirkimų įstatymo 46 straipsnio 2-1 dalį.**
- Pasiūlymas galioja 90 dienų.

**Tiekėjo siūloma kaina:**

Eil. Nr.	Pirkimo objektas	Konteinerių gamintojo pavadinimas	Mato vienetas	Preliminarus kiekis	1 vnt. kaina, Eur be PVM	Suma Eur be PVM
1	2	3	4	5	6	7 (5x6)
1.	120 litrų talpos stiklo atliekų konteineriai	ESE GmbH	vnt.	1500	15,86	23 790,00
<b>Bendra pasiūlymo kaina, Eur be PVM:</b>						23 790,00
* Tais atvejais, kai pagal galiojančius teisės aktus tiekėjui nereikia mokėti PVM, teikėjas privalo su pasiūlymu pateikti laisvos formos raštą dėl PVM netaikymo pagrindo.						
				PVM tarifas (%)	21	PVM suma, Eur:
						4 995,90
<b>Bendra pasiūlymo kaina, Eur su PVM*</b>						28 785,90

[Pasiūlymo priedai, subteikėjai ir kita informacija nurodomi sekančiame lape >>>](#)

*(Tiekėjo arba jo  
įgalioto asmens  
pareigų pavadinimas)*

Linas Mališauskas  
*(Vardas ir pavardė)*

**Ūkio subjektai (įskaitant kvazisubtiekėjus - fiziniai asmenys, kuriuos ketinama įdarbinti pirkimo laimėjimo atveju), kurių pajėgumais tiekėjas remiasi, kad atitiktų keliamus kvalifikacijos reikalavimus:**

Pavadinimas	Kodas, adresas	Perduodama veikla	Perduodamos veiklos dalis nuo visos pirkimo sutarties (Eur arba %)	Kval. reikalavimo Nr.

**Subtiekėjams / subteikėjams / subrangovams, kurių pajėgumais nesiremiam, numatomos perduoti veiklos (privaloma nurodyti) ir šių ūkio subjektų pavadinimai (jei žinomi):**

Pavadinimas (jei žinoma)	Kodas, adresas	Perduodama veikla	Perduodamos veiklos dalis nuo visos pirkimo sutarties (Eur arba %)

**Kartu su pasiūlymu pateikiami šie dokumentai:**

Nr.	Dokumento pavadinimas	Ar dokumentas (jame pateikta dalis informacijos) yra konfidencialūs? (Taip / Ne)
1	1. Įgaliojimas (konfidencialu)	Taip
2	2. Techninių specifikacijų atitikimo lentelė	Ne
3	3. Konteinerių techninių specifikacijų deklaracija	Ne
4	4. MGB120 konteinerio dokumentacija (konfidencialu)	Taip
5	5. ESE EN ISO sertifikatai (konfidencialu)	Taip
6	6. Gamintojo ESE GmbH įgaliojimas (konfidencialu)	Taip

7	7. konteinerių instrukcijos	Ne

*Pasiūlyme nurodyta kaina, išskyrus jos sudedamąsias dalis, subtieėjai, taip pat kita informacija, kuri teisės aktų nustatyta tvarka turi būti skelbiama arba kitokiu būdu viešai prieinama visuomenei, nėra laikoma konfidencialia informacija. Konfidencialią informaciją sudaro, visų pirma, komercinė (gamybinė) paslaptis ir konfidencialieji pasiūlymų aspektai. Informacija, kurią viešai skelbti įpareigoja Lietuvos Respublikos įstatymai, negali būti tiekėjo nurodoma kaip konfidenciali, todėl, tiekėjui nurodžius tokią informaciją kaip konfidencialią, perkančioji organizacija turi teisę ją skelbti. Jei tiekėjas nenurodo konfidencialios informacijos, laikoma, kad konfidencialios informacijos tiekėjo pasiūlyme nėra. Vadovaujantis Informacijos viešinimo Centrinėje viešųjų pirkimų informacinėje sistemoje tvarkos aprašu, patvirtintu Viešųjų pirkimų tarnybos direktoriaus 2017 m. birželio 19 d. įsakymu Nr. IS-91 „Dėl Informacijos viešinimo Centrinėje viešųjų pirkimų informacinėje sistemoje tvarkos aprašo patvirtinimo“, perkančioji organizacija laimėjusio dalyvio pasiūlymą, išskyrus informaciją, kurią tiekėjas nurodė kaip konfidencialią, paskelbs CVP IS.*

## PILDO TIEKĖJAS

Kiekvienas techninių reikalavimų punktas turi būti pagrįstas gamintojo patvirtinta technine dokumentacija, sertifikatais ir deklaracijomis, kurie turi būti pateikti pasiūlyme. Nurodant dokumentą pasiūlyme, patvirtinantį atitikimą reikalavimui, tuo atveju kai jį sudaro daugiau nei vienas puslapis, skyrius, punktas ar pan., **turi būti nurodyta konkreti vieta dokumente**. Tuo atveju, jei Tiekėjas pateikia deklaraciją, Perkančioji organizacija turi teisę pareikalauti pateikti kitus šiame punkte nurodytus dokumentus, patvirtinančius atitikimą reikalavimui.

### Minimalūs detalūs reikalavimai 120 l talpos stiklo konteineriams:

Nr.	Techniniai reikalavimai	Tiksli reikalavimo atitikimo reikšmė	Pagrindžiantis dokumentas
<b>1. Bendrieji reikalavimai</b>			
1.1.	Konteinerių gamintojas, tipas ir modelis.	Gamintojas: ESE GmbH Tipas: MGB Modelis: MGB120 CL	Dok nr. 3 (psl 1) Dok nr. 4 (psl 1)
1.2.	Konteineriai turi būti sertifikuoti, pilnai sukomplektuoti, nauji (ne senesni kaip 2025 metų gamybos), nenaudoti, be išorinių pažeidimų.	Sertifikatas(-ai): EN 840-1/5/6:2020, RAL GZ951/1 Gamybos metai: <u>2025 arba vėlesni</u> Komplektacija: <u>standartinė (du ratukai, ašis, pritvirtintas vyriais dangtis, korpusas)</u> Nauji (nenaudoti): <u>Taip</u> Be išorinių pažeidimų: <u>Taip</u>	Dok nr. 3 (psl 1) Dok nr. 4 (psl 1-8)
1.3	Talpa – 120 litrų.	Talpa: <u>120 litrų</u>	Dok nr. 3 (psl 1) Dok nr. 4 (psl 1)
1.4.	Kiekis –1500 vnt.	Kiekis: <u>1500 vnt.</u>	Dok nr. 3 (psl 1)
1.5.	Atitinka nacionalinius ir/arba ES standartus (LST-EN 840-1:2020, LST EN 840-5:2020, LST EN 840-6:2020 arba analogiškus jiems), gamyklos gamintojos technines sąlygas, pagaminti laikantis ISO 9001, 14001 ar jiems analogiškų standartų.	EN 840-1:2020, EN 840-5:2020, EN 840-6:2020 ISO 9001, ISO 14001	Dok nr. 4 (psl 2-4) Dok nr. 5
<b>2. Paskirtis:</b>			
2.1	Buityje susidarančioms stiklo atliekoms surinkti.	Stiklo atliekoms surinkti	Dok nr. 3 (psl 1)
<b>3. Reikalavimai konteineriui:</b>			

Nr.	Techniniai reikalavimai	Tiksli reikalavimo atitikimo reikšmė	Pagrindžiantis dokumentas
3.1.	Pagamintas iš atsparios išoriniams smūgiams, deformacijai, UV spinduliams, cheminiam, biologiniam ir atmosferiniam poveikiui, šalčiui ir karščiui temperatūrų diapazone nuo - 40C° iki +40 C° didelio tankio polietileno (HDPE), perdirbto plastiko arba iš kitos lygiavertės, ne prastesnės savybės turinčios medžiagos. Konteinerių gamyboje negali būti naudojamos aplinkai kenksmingos medžiagos, sunkieji metalai.	Atsparumas išoriniams smūgiams: <u>Taip</u> ; Atsparumas deformacijai: <u>Taip</u> ; Atsparumas UV spinduliams: <u>Taip</u> ; Atsparumas cheminiam poveikiui: <u>Taip</u> ; Atsparumas biologiniam poveikiui: <u>Taip</u> ; Atsparumas šalčiui ir karščiui: <u>-40 iki +40 C°</u> ; Didelio tankio polietileno (HDPE) arba kita lygiavertė medžiaga: <u>HDPE</u> ; Sudėtyje nėra kenksmingų medžiagų, sunkiųjų metalų: <u>Nėra</u> .	Dok nr. 3 (psl 1) Dok nr. 4 (psl 1-8)
3.2.	Skirtas naudojimui lauko sąlygomis.	Skirtas naudoti: <u>lauko sąlygomis</u>	Dok nr. 3 (psl 1) Dok nr. 4 (psl 1-8)
3.3.	Konteinerio korpuso ir dangčio spalva – ŽALIA, atitinkanti standartinę gamintojo RAL spalvų paletę ir suderinta su Užsakovu. Spalva suteikiama dažant medžiagos masę, iš kurios formuojami konteineriai. Konteinerio korpuso priekinėje dalyje turi būti užrašas Stiklas, atliekų piktogramos pagal ženklinimo sistemą, užrašas „Rūšiuojame“, bei nuoroda į perkanciosios organizacijos internetinį tinklą. Terminis įspaudas, ne mažesnis nei A5. Užrašas galutinai suderinamas su Užsakovu, pateikiant prekių tiekimo užsakymą.	Dangčio spalva: <u>Žalia</u> ; Spalva suteikiama dažant medžiagos masę, iš kurios formuojami konteineriai: <u>Taip</u> ; Konteinerio korpuso priekinėje dalyje turi būti užrašas Stiklas, atliekų piktogramos pagal ženklinimo sistemą, užrašas „Rūšiuojame“, bei nuoroda į perkanciosios organizacijos internetinį tinklą: <u>Taip</u> ; Terminis įspaudas: <u>Taip</u>	Dok nr. 3 (psl 1) Dok nr. 4 (psl 1)
3.4.	Saugus darbinis pakrovimas turi atlaikyti sertifikate nurodytą svorį.	Saugus darbinis pakrovimas: <u>60 kg</u>	Dok nr. 3 (psl 1) Dok nr. 4 (psl 1)
3.5.	Konteineris tuštinamas standartiniu buitinių atliekų surinkimo automobilio šukiniu griebtuvu.	Konteineriai tuštinami: <u>standartiniu šukiniu griebtuvu</u>	Dok nr. 3 (psl 1) Dok nr. 4 (psl 1-4)
<b>4. Reikalavimai konteinerio konstrukcijai:</b>			
4.1.	120 litrų talpos atliekų konteineris su dangčiu ir dviem ratukais.	<u>120 litrų konteineris su dangčiu ir dviem ratukais</u>	Dok nr. 3 (psl 1) Dok nr. 4 (psl 1-4)
4.2.	Ratukai plastikiniai su guminėmis padangomis, tvirtinami galvanizuoto metalo arba nerūdijančio plieno ištisine ašimi.	Ratukai: <u>du plastikiniai</u> ; Padangos: <u>guminės</u> ; Tvirtinimas: <u>galvanizuoto metalo ištisine ašis</u> ;	Dok nr. 3 (psl 1) Dok nr. 4 (psl 1-4)

Nr.	Techniniai reikalavimai	Tiksli reikalavimo atitikimo reikšmė	Pagrindžiantis dokumentas
4.3.	Metalinės dalys turi būti atsparios korozijai. Gamintojas turi naudoti paviršiaus apdorojimo priemones arba medžiagas, kurios užtikrintų sistemų eksploatacines charakteristikas vidutiniškai agresyvioje aplinkoje (aplinkos agresyvumo klasė C3 pagal EN ISO 12944).	<u>Metalinės dalys apdorotu paviršiumi prieš koroziją pagal EN ISO 1461 (pagal C3 reikalavimus)</u>	Dok nr. 3 (psl 1) Dok nr. 4 (psl 1-4)
4.4.	Konteinerio korpusas uždaras, konteinerio sienelės ir dugnas be angų (perforacijos) oro cirkuliacijai.	Konteinerio korpusas: <u>uždaras, be angų</u> ; Konteinerio sienelės ir dugnas: <u>uždaros be angų</u>	Dok nr. 3 (psl 1) Dok nr. 4 (psl 1)
4.5.	Konteineris turi rankeną (-as) konteinerio stūmimui/ traukimui.	<u>Taip</u>	Dok nr. 3 (psl 1) Dok nr. 4 (psl 1)
<b>5. Ženklinimas:</b>			
5.1.	Ant kiekvieno konteinerio matomoje vietoje turi būti patvarus ženklintas, nurodant:	Ženklinimas ant kiekvieno konteinerio: <u>Taip</u>	Dok nr. 3 (psl 1) Dok nr. 4 (psl 1-4)
5.1.1.	nuoroda į LST EN 840-1:2020 (ar analogišką standartą);	<u>Paženklinta EN 840-1</u>	Dok nr. 3 (psl 1) Dok nr. 4 (psl 1-4)
5.1.2.	vardinį tūrį;	<u>Paženklinta 120 l</u>	Dok nr. 3 (psl 1) Dok nr. 4 (psl 1-4)
5.1.3.	gamintojo pavadinimą arba prekės ženklą	<u>Paženklinta ESE</u>	Dok nr. 3 (psl 1) Dok nr. 4 (psl 1-4)
5.1.4.	visuminę leidžiamąją masę, kg;	<u>Paženklinta 60 kg.</u>	Dok nr. 3 (psl 1) Dok nr. 4 (psl 1-4)
5.1.5.	gamybos metus ir mėnesį.	<u>Paženklinta Metai, mėnuo</u>	Dok nr. 3 (psl 1) Dok nr. 4 (psl 1-4)
5.2.	Plastikinės konteinerių dalys, dangčiai ir ratukai turi būti paženklinti pagal LST EN ISO 11469:2017 arba analogiško standarto reikalavimus.	<u>Paženklinta pagal EN ISO 11469</u>	Dok nr. 3 (psl 1) Dok nr. 4 (psl 1-4)
<b>6. Garantijos:</b>			
6.1.	Gamyklinė garantija konteineriui – ne mažiau kaip 24 mėnesių.	<u>24 mėnesiai</u>	Dok nr. 3 (psl 1) Dok nr. 4 (psl 1)
<b>7. Dokumentacija:</b>			

<b>Nr.</b>	<b>Techniniai reikalavimai</b>	<b>Tiksli reikalavimo atitikimo reikšmė</b>	<b>Pagrindžiantis dokumentas</b>
7.1.	Konteinerių surinkimo, eksploatacijos, aptarnavimo bei priežiūros instrukcijos lietuvių kalba.	pateikiama	Dok nr. 7
7.2.	Gamintojo pateikiamas duomenų lapas, kuriame pateikiama ši informacija:		
7.2.1.	nuoroda į LST EN 840-1:2020, (ar analogišką) standartą;	pateikiama	Dok nr. 4 (psl 1)
7.2.2.	vardinis tūris;	pateikiama	Dok nr. 4 (psl 1)
7.2.3.	gabaritiniai matmenys;	pateikiama	Dok nr. 4 (psl 1)
7.2.4.	visuminė leidžiamoji masė, kg;	pateikiama	Dok nr. 4 (psl 1)
7.2.5.	medžiagos, iš kurių pagamintas konteineris;	pateikiama	Dok nr. 4 (psl 1)
7.2.6.	konteinerio tuštinimo būdas ir atitinkami saugos įtaisai.	pateikiama	Dok nr. 4 (psl 1)



## UAB “ESE Baltija”

Žalgirio g. 88, LT-09303 Vilnius  
Įm. Kodas: 300593532  
PVM mokėtojo kodas: LT100002601414  
El. paštas: info@esebaltija.lt  
<http://www.esebaltija.lt>  
Fax. +370 5 2751382



Luminor Bank AS Lietuvos skyrius  
A.s. LT69 2140 0300 0052 7055

### Konteinerių techninės specifikacijos

2025 m. spalio 9 d.

Vilnius

UAB „ESE Baltija“ deklaruoja šias konteinerių technines specifikacijas:

#### Bendrieji reikalavimai

- Konteinerių gamintojas – ESE GmbH, vokietija, tipas - MGB ir modelis – MGB120 CL.
- Konteineriai sertifikuoti, pilnai sukomplektuoti, nauji (ne senesni kaip 2025 metų gamybos), nenaudoti, be išorinių pažeidimų.
- Talpa – 120 litrų.
- Kiekis – 1500 vnt.
- Atitinka nacionalinius ir ES standartus (LST-EN 840-1:2020, LST EN 840-5:2020, LST EN 840-6:2020), gamyklos gamintojos technines sąlygas, pagaminti laikantis ISO 9001, 14001 standartų.

#### Paskirtis:

- Buityje susidarančioms stiklo atliekoms surinkti.

#### Reikalavimai konteineriui:

- Pagamintas iš atsparios išoriniams smūgiams, deformacijai, UV spinduliams, cheminiam, biologiniam ir atmosferiniam poveikiui, šalčiui ir karščiui temperatūrų diapazone nuo - 40C° iki +40 C° didelio tankio polietileno (HDPE). Konteinerių gamyboje nėra naudojamos aplinkai kenksmingos medžiagos, sunkieji metalai.
- Skirtas naudojimui lauko sąlygomis.
- Konteinerio korpuso ir dangčio spalva – ŽALIA, atitinkanti standartinę gamintojo RAL spalvų paletę ir suderinta su Užsakovu. Spalva suteikiama dažant medžiagos masę, iš kurios formuojami konteineriai. Konteinerio korpuso priekinėje dalyje užrašas Stiklas, atliekų piktogramos pagal ženklinimo sistemą, užrašas „Rūšiuojame“, bei nuoroda į perkančiosios organizacijos internetinį tinklą. Terminis įspaudas, ne mažesnis nei A5. Užrašas galutinai būtų derinamas su Užsakovu, pateikiant prekių tiekimo užsakymą.
- Saugus darbinis pakrovimas atlaiko sertifikate nurodytą svorį.
- Konteineris tuštinamas standartiniu buitinių atliekų surinkimo automobilio šukiniu griebtuvu.

#### Reikalavimai konteinerio konstrukcijai:

- 120 litrų talpos atliekų konteineris su dangčiu ir dviem ratukais.
- Ratukai plastikiniai su guminėmis padangomis, tvirtinami galvanizuoto metalo ištisine ašimi.
- Metalinės dalys atsparios korozijai. Gamintojas naudoja paviršiaus apdorojimo priemones arba medžiagas, kurios užtikrintų sistemų eksploatacines charakteristikas vidutiniškai agresyvioje aplinkoje (aplinkos agresyvumo klasė C3 pagal EN ISO 12944).
- Konteinerio korpusas uždaras, konteinerio sienelės ir dugnas be angų (perforacijos) oro cirkuliacijai.

- Konteineris turi rankeną (-as) konteinerio stūmimui/ traukimui.

**Ženklinimas:**

- Ant kiekvieno konteinerio matomoje vietoje patvarus ženklinimas, nurodant:
  - nuoroda į EN 840-1;
  - vardinį tūrį;
  - gamintojo pavadinimą arba prekės ženklą
  - visuminę leidžiamąją masę, kg;
  - gamybos metus ir mėnesį.
- Plastikinės konteinerių dalys, dangčiai ir ratukai paženklinėti pagal EN ISO 11469:2017 standarto reikalavimus.

**Garantijos:**

- Gamyklinė garantija konteineriui – 24 mėnesiai.

vadybininkas

Linas Mališauskas

# EKSPLOATACIJOS IR PRIEŽIŪROS INSTRUKCIJOS

MGB 40, 50, 60, 80, 110, 120, 140, 180, 240, 340/360, 370, 400, 500, 660, 770, 1100

## 1. TIKSLAS

Šios instrukcijos skirtos nurodyti kaip naudotis ir prižiūrėti MGB tipo 40L, 50L, 60L, 80L, 110L, 120L, 140L, 240L, 340/360L, 370L, 400L, 500L, 660L, 770L, 1100L kontenerius iš ESE Ltd.

## 2. NUOSTATAI

EN 840-1	Kilnojamieji buitinių ir perdirbamųjų atliekų konteneriai. 1 dalis. Mažesnės kaip 400 l talpos dviračiai konteneriai, skirti šukiniams keltuvams. Matmenys ir konstrukcija
EN 840-2	Kilnojamieji buitinių ir perdirbamųjų atliekų konteneriai. 2 dalis. Mažesnės kaip 1 300 l talpos keturračiai konteneriai su plokščiais dangčiais, skirti griebtuviniams ir (arba) šukiniams keltuvams. Matmenys ir konstrukcija
EN 840-3	Kilnojamieji buitinių ir perdirbamųjų atliekų konteneriai. 3 dalis. Mažesnės kaip 1 300 l talpos keturračiai konteneriai su kupoliniais dangčiais, skirti griebtuviniams ir (arba) šukiniams keltuvams. Matmenys ir konstrukcija
EN 840-5	Kilnojamieji buitinių ir perdirbamųjų atliekų konteneriai. 5 dalis. Eksploatacinių charakteristikų reikalavimai ir bandymo metodai
EN 840-6	Kilnojamieji buitinių ir perdirbamųjų atliekų konteneriai. 6 dalis. Saugos ir higienos reikalavimai
EN 15132	Mažesnės kaip 1700 l talpos kilnojamųjų atliekų kontenerių dangčiai. Eksploatacinių charakteristikų reikalavimai ir bandymo metodai
EN 1501	Šiukšliavežiai. Bendrieji ir saugos reikalavimai
90/268/EEC	Directive on lifting and carrying that is harmful to health
89/655/EEC	User guideline, accident and safety regulations

Bendras eksploatavimo vadovas atliekų konteneriams iš ESE Ltd.

## 3. TINKAMAS NAUDOJIMAS

Konteneriai yra skirti atliekų ir perdirbamų medžiagų rinkimui. Konteneriai negali būti naudojami karštų pelenų, negyvų gyvūnų ar kitų atliekų laikymui, kurių laikymas ir transportavimas yra teisiškai reglamentuotas, tokios medžiagos yra kaip dažais, laku užterštos atliekos, vaistai ir kt.

Paprastai kontenerio ar kontenerio dangčio spalva nurodo kokios rūšies atliekoms konteneris yra skirtas. Konteneris privalo būti statomas ant lygaus ir tvirto pagrindo. Maksimalus leidžiamas kontenerio užpildymo svoris negali būti viršijamas (žiūrėti ant korpuso žymės). Paprastai šis svoris nėra viršijamas kontenerį užpildant įprastomis buitinėmis atliekomis. Tačiau, maksimalų leidžiamą kontenerio užpildymo svorį įmanoma viršyti jį visiškai užpildant vien tik statybinėmis atliekomis, maisto atliekomis ar panašiomis medžiagomis turinčiomis didelį santikinį tankį.

Jokie objektai negali būti laikomi ant kontenerio viršaus bei dangčio. Sniegas ar ledas turi būti pašalinti prieš naudojantis konteneriu.

# EKSPLOATACIJOS IR PRIEŽIŪROS INSTRUKCIJOS

MGB 40, 50, 60, 80, 110, 120, 140, 180, 240, 340/360, 370, 400, 500, 660, 770, 1100

Priklausomai nuo konteinerio esančių atliekų, konteinerioje gali susidaryti kenksmingų garų, dujų ar dulkių kurios gali būti kenksmingos sveikatai, todėl konteineris turi būti vežamas ir paruošiamas ištuštinimui su uždarytu dangčiu. Dangtį atidarinėkite tik naudodamiesi priekyje konteinerio esančiomis rankenomis. Dangčiai, o ypač atstumiami dangčiai negali būti darinėjami iš konteinerio šono ar galo. Po to kai pasinaudojate konteineriu dangtis turi būti uždaromas, tam kad nepatektų lietaus vanduo, vabzdžiai ar smulkūs gyvūnai. Konteineris turi būti suimamas tik už tam skirtų rankenų ir ridenamas į kitą vietą. Konteineris neskirtas nešimui. Konteineris taip pat neskirtas rankiniam ištuštinimui.

Dėl galimo statinio krūvio susidarymo esant plastikiniam konteineriui, bei kibirkšties susidarymo esant metaliniam konteineriui, konteinerių naudojimas potencialiai sprogiose zonose neleistinas.

## 4. VALYMAS

Konteinerio vidus yra lengvai išplaunamas dėl konteinerio viduje esančių kampų užapvalinimo. Laikas nuo laiko tuščius konteinerius reikėtų praplauti vandens srove. Nuo plovimo nutekančiu vandeniu turi būti pasirūpinta atsižvelgiant į taisykles. Agresyvūs valikliai bei tirpikliai negali būti naudojami!

## 5. SAUGOS INSTRUKCIJOS

- Pagrindas ant kurio konteineris stovi ir priešais konteinerį turi būti plokščias ir tvirtas.

- Niekada neikiškite galvos į konteinerio vidų.

- Išskirtinai 4-račiams konteineriams:

Nesisverkite per konteinerio kraštą ir neikiškite galvos į vidų ! Tai ypatingai taikoma konteineriams su sferiniu dangčiu, kadangi šie konteineriai turi įrengtas spyruokles ir dangtis gali užsidaryti savaime.

- Nelipkite, nestovėkite ir nesėdėkite ant konteinerio.

- Neperpildykite konteinerio.

- Transportuokite konteinerį tik su uždarytu dangčiu.

- Būkite itin atsargūs konteinerį transportuodami esant nuolydžiui.

- Nestatykite konteinerio arti laužaviečių, kepsninių ar kitų karščio šaltinių.

- Nestatykite konteinerio ant nuožulnaus pagrindo.

- Išskirtinai 4-račiams konteineriams:

Pastatę konteinerį į vietą visuomet užfiksuokite ratukų stabdžius ir įsitikinkite, kad stabdžiai veikia.

# EKSPLOATACIJOS IR PRIEŽIŪROS INSTRUKCIJOS

MGB 40, 50, 60, 80, 110, 120, 140, 180, 240, 340/360, 370, 400, 500, 660, 770, 1100

## 6. REMONTAS

Dėl sugedusių konteinerių taisymo kreipkitės į konteinerius aptarnaujančią įmonę arba ESE Ltd įgaliotą atstovą. Konteinerių remontui naudokite tik originalias atsargines dalis. Konteinerio keliamosios konstrukcijos remontas yra draudžiamas.

## 7. APŽIŪRA

Konteineriai turi būti reguliariai apžiūrimi dėl galimų defektų.

Apžiūros metu turi būti patikrintas korpusas, įpatingai konstrukcija ties kėlimo briaunomis, ratukų, stabdžių, dangčio tvirtinimo bei vyrių būklė. Keturačių konteinerių su sferiniu dangčiu atvėju taip pat turi būti patikrinama vaikų apsaugos mechanizmo funkcionavimas pagal EN 840-6 normas.

Konteinerio negalima eksploatuoti esant defektams ties kėlimo briaunomis.

## 8. TRANSPORTAVIMAS IR SANDĖLIAVIMAS

Konteineriai transportuojami kolonose sumauti vienas į kitą. Apatinio kolonos konteinerio apkrovimas negali būti viršytas techninėje dokumentacijoje nurodyto maksimalaus konteinerio apkrovimo.

Konteinerių iškrovimas turi būti atliekamas atsargiai, konteineriams negalima būti leista pargriautiems ant žemės.

Sandėliuojant konteinerius kolonose sumautus vienas į kita negalima laikyti ilgiau kaip:

2-račiams konteineriams 1 metus;

4-račiams konteineriams 3 mėnesius.

Konteinerius sandėliuojant lauke turi būti užtikrinta, kad į juos negalės patekti vanduo ar sniegas. Tai galioja tiek viršutiniam kolonos konteineriui, tiek visiems kitiems kolonoje esantiems konteineriams.

## 9. JĖGOS EKSPLOATAVIMO METU

Maksimali jėga reikalinga konteinerį pajudinti iš vietos  $\leq 300N$ .

Maksimali jėga reikalinga palaikyti konteinerio judėjimui:

2-račiams konteineriams 60N

4-račiams konteineriams 285N

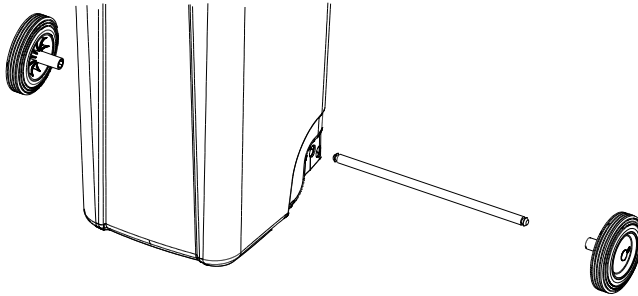
## 10. TECHNINĖ INFORMACIJA

Konteinerių techninė informacija gali būti randama techninėje dokumentacijoje pateiktoje ESE Ltd. ar jos įgaliotų atstovų.

Šiame dokumente pateikta informacija gali būti keičiama be išankstinio perspėjimo.

# SURINKIMO INSTRUKCIJA 2 RATUKŲ PLASTIKINIAMS ATLIEKŲ KONTEINERiams

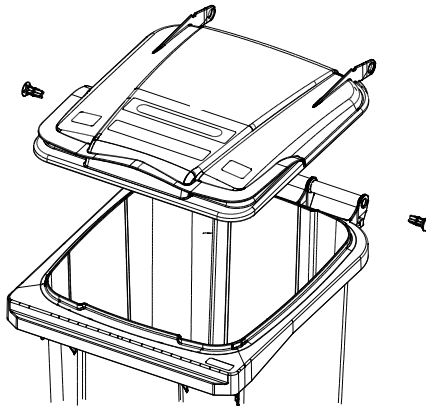
## 1. RATUKŲ MONTAVIMAS



Kiekvienas konteineris yra komplektuojamas su pora ratukų ir ašimi. Pirmiausia užmaukite vieną ratą ant ašies ir užfiksuokite. Tuomet laisvą ašies galą prakiškite pro skylę esančią konteinerio apatinėje dalyje. Laisvas ašies galas turi išlįsti pro skylę priešingoje konteinerio pusėje. Ant išlindusios ašies galo užmaukite ir užfiksuokite antrąjį ratą. Ratukai ant ašies fiksuojasi kaiščiui esančiam ratuko viduje patekus į griovelį ant ašies galo.

**Dėmesio! Užfiksuoti ratukai ant ašies yra neardomi!**

## 2. DANGČIO MONTAVIMAS

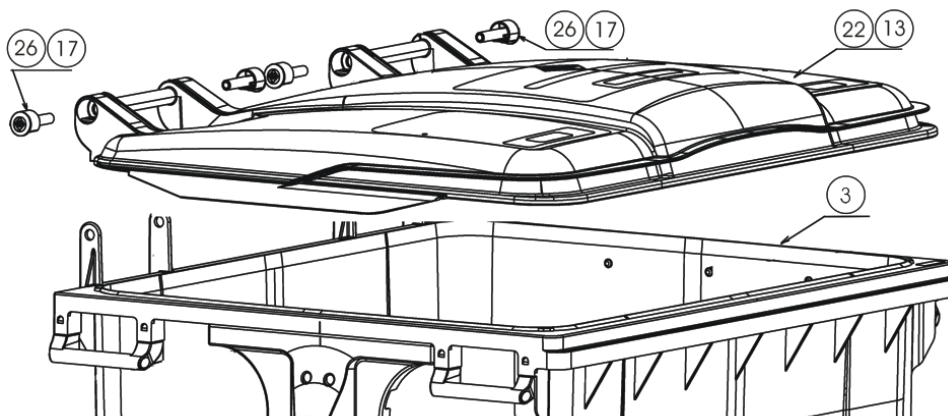


**Standartiškai konteineriai yra pristatomi su sumontuotais dangčiais.**

Tuo atveju, jei konteineriai pristatomi su nesumontuotais dangčiais, konteineris komplektuojamas su vienu dangčiu ir dviem kaiščiais. Dangtį uždėkite ant konteinerio korpuso, taip kaip jis būtų uždarytoje padėtyje. Suveskite dangčio vyrio skylę su konteinerio galinėje rankenoje esančia skylė ir iš abiejų pusių užfiksuokite kaiščiais. Kaiščių užfiksavimui rekomenduojama naudoti guminį plaktuką.

# SURINKIMO INSTRUKCIJA 4 RATUKŲ PLASTIKINIAMS ATLIEKŲ KONTEINERiams

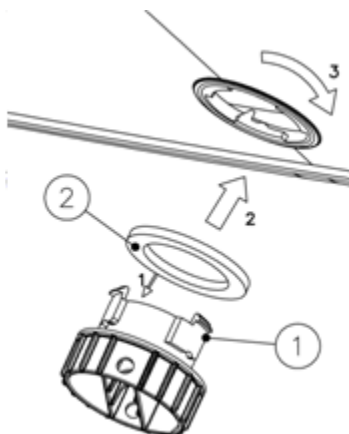
## 1 - Dangčio montavimas



Žingsnis 1: Padėkite konteinerio dangtį taip, kad vyriai įsistatytų tarp ausų ant išlietų ant konteinerio korpuso

Žingsnis 2: Paimkite 4 vyro kaiščius ir įstatykite į vyro skyles. Plokščioji vyro kraštinė turi būti nukreipta žemyn. Kaiščių užfiksavimui patariama naudoti guminį plaktuką, kalant nedidelia jėga.

## 2 - Skysčių išleidimo kamščio montavimas (Jei reikalinga)



Žingsnis 1: Uždėkite tarpinę (2) ant kamščio (1);

Žingsnis 2: Įstatykite kamštį į skylę konteinerio dugne;

Žingsnis 3: Užfiksukite kamštį pasukdami pagal laikrodžio rodyklę (3)